

### ПРИЛОЖЕНИЕ 3. ДОРОЖНАЯ КНИГА И ЛЕГЕНДА

В дорожной книге ралли применяется стандартная легенда (типа “точка-стрелка”) Такая легенда описывает направление движения и ориентиры, видимые на местности при прохождении отдельных точек на маршруте ралли (позиций) экипажем, с помощью условных обозначений.

Легенда состоит из отдельных фрагментов – изображений позиций (отдельных мест маршрута ралли). Каждая позиция описывается с помощью условных обозначений и дополнительных указаний текстом. Применяется схематичное изображение дорог и перекрестков типа “вид сверху”.

Система обозначений имеет следующий вид:

- В графе “НАПРАВЛЕНИЕ” дается схематическое изображение позиции.
- **Точка внизу изображения** указывает место, в котором находится экипаж перед данной позицией на местности (точка наблюдения); направление подъезда на схеме – “снизу вверх”;
- **Линиями** обозначаются видимые дороги и перекрестки (пересечения проезжих частей);
- **Стрелка** указывает направление, в котором экипажу предписано продолжить движение по маршруту ралли (направление выезда с перекрестка). Жирная линия (от точки к стрелке) показывает схему движения экипажа в позиции

Расстояние		НАПРАВЛЕНИЕ	ИНФОРМАЦИЯ	Расст. до КВ
общее	интервал			
<b>58,45</b>	<b>0,63</b>		 <b>пешеходы!</b>	<b>7,055</b>

- Расположение дополнительных ориентиров (дорожные знаки, столбы, деревья и тому подобное) относительно перекрестка **показано точками**, сами ориентиры изображены рядом в графе “ИНФОРМАЦИЯ”.

- В графе “Расстояние” указано **общее расстояние** от начала дорожного сектора и **расстояние от предыдущей позиции** (интервал). Справа от графы “ИНФОРМАЦИЯ” указано расстояние, оставшееся до следующего пункта КВ. Расстояние указывается в километрах с точностью до 0,01 (десять метров).

- Позиции в легенде пронумерованы по порядку сверху вниз, **номер позиции** указан возле изображения в графе “НАПРАВЛЕНИЕ”. Каждая страница Дорожной Книги содержит описание шести позиций.

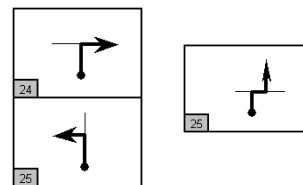
- В Дорожной книге ралли приведено описание условных обозначений, применяемых в легенде.

Легенда составлена таким образом, чтобы, при применении экипажем для ориентирования (в соответствии с опубликованными правилами и Регламентом), в любом месте ралли предоставлять возможность однозначного определения заданного организатором направления движения (маршрута).

Ориентирование по легенде состоит в принятии решения для каждой позиции на местности (маршруте) о том, соответствует ли данная позиция изображению искомой позиции в легенде. При этом, действуют следующие правила:

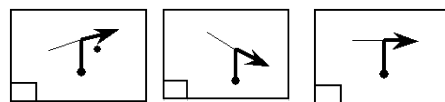
1. В изображении перекрестка в легенде всегда **схематично указываются все дороги, сходящиеся в данной точке**. Однако, масштаб изображения не определен; места пересечения дорог могут быть изображены в легенде виде отдельных перекрестков (позиций) в случае, если пересечения дорог ( проезжих частей) на местности находятся даже на минимальном расстоянии и не сходятся в одной точке.

Пример 1. Варианты изображения одного и того же места на маршруте в виде перекрестков различной конфигурации

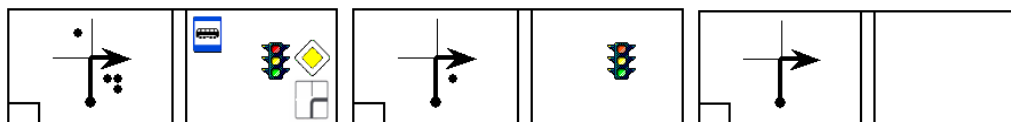


2. В изображении перекрестка в легенде углы, под которыми изображены пересекающиеся дороги ( проезжие части), **изображены приблизительно соответствующими реальным углам пересечения дорог** ( проезжих частей) на местности. То же самое относится к углам поворота дорог.

Пример 2. Изображение разных позиций на местности (перекрестки с различной конфигурацией: углы пересечения дорог не совпадают)



3. **Ориентиры, изображенные в легенде, обязательно присутствуют** в соответствующей позиции на местности. (При этом, обратное не обязательно верно: в легенде могут быть изображены не все ориентиры, присутствующие на местности, а только некоторые). Ориентиры ( дорожные знаки, указатели, таблички) и их расположение относительно перекрестка изображается **максимально точно**. Не является искомой позиция на местности, в которой отсутствует хотя бы один из ориентиров, изображенных в легенде в указанном месте.



Пример 3. Варианты изображения одной и той же позиции: могут быть указаны только некоторые ориентиры, или ориентиры не указаны вообще. Однако, конфигурация перекрестка (углы между пересекающимися дорогами и их количество) совпадает во всех случаях.

4. **Приоритетным ориентиром** при определении искомой позиции **является указанное расстояние** от начала дорожного сектора или предыдущей позиции, даже в случае минимальных несоответствий в изображении конфигурации перекрестков, ориентиров на местности и их расположения относительно перекрестка в легенде. (Следует учитывать, что изображение очередной искомой экипажем позиции в легенде может не соответствовать этой позиции на местности в случае допущенных экипажем отклонений от маршрута).